

# Etiquetage et informatisation de collections de petits mammifères de France



## Collection Jean-Pierre Quéré (1994-2019)

Présenté par Sébastien Busch et Coline Gilles  
Stage effectué du 13/02/2023 au 14/04/2023

# Objectifs généraux et particuliers

---

- Ce travail vise à rendre disponible les données relatives aux collections.  
Cas particulier de la collection de Jean-Pierre Quéré, dont les informations n'avaient jamais été rendues accessibles à ce jour
- Etiquetage et informatisation des échantillons individuels (crânes)

# Opérations effectuées

---

- Transfert du fichier Excel vers la BPM (E. Artige)
- Production d'étiquettes à partir des listes (E. Artige)
- Interactions régulières avec le collecteur pour vérifications
- Allers-retours entre salle des collections et BPM
- Apposition des étiquettes pré-imprimées sur les boîtes de collection
- Ajout des informations sur les échantillons dans la BPM

# Organisation du travail

Notre poste de travail situé en S.04 :

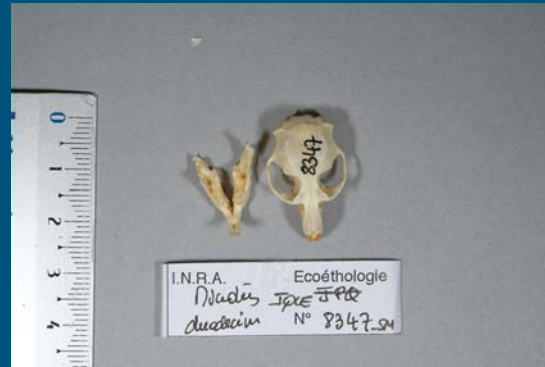


# Différents individus

*Arvicola sapidus*



*Microtus duodecimcostatus*



*Myodes glareolus*



# Base Petits Mammifères

Mission: **WORLD - Collection JP Quéré - 1994-2019** Localités Villages Lignes Individus & dissections Captures diverses Observations

Configuration **MAXI 2000 lignes** [Rafraîchir](#) Mission **WORLD - Collection JP Quéré - 1994-2019** N° centre  N° terrain **JQUE4386**

-	Mission	Page	Localité	Date dissection	N° Centre	N° terrain	Alias	Taxon	Sexe	Poids
x	WORLD - Collection JP Quéré - 1994-2019		FRA-La-Chapelle-en- Valgaudemar-Navette -44.7930555555556N6.202 77777777778E-3	2007-07-04	JQUE4386	JQUE4386	Clethrionomys glareolus	Myodes glareolus	M	21

<

Identifications Echantillons prélevés Parasites Documents Cytogénétique Génétique Infos. capture

[Rafraîchir](#) **Édition directe dans la grille** [Insérer depuis modèle](#) [Ajouter](#) [Dupliquer](#) [Crée code catalogue](#)

-	Détruit	N° Terrain	N° Centre	Type Echantillon	Méthode Conservation	Code Catalogue	Institution	Commentaire
x	<input type="checkbox"/>	JQUE4386	JQUE4386	Crâne	A sec	JQUE4386_SM	INRA	

# Base Petits Mammifères

Mission: WORLD - Collection JP Quéré - 1994-2019

Localités Villages Lignes Individus & dissections Captures diverses Observations

Configuration MAXI 2000 lignes [Rafraîchir](#) Mission WORLD - Collection JP Quéré - 1994-2019 N° centre N° terrain JQUE4386

Mission	Page	Localité	Date dissection	N° Centre	N° terrain	Alias	Taxon	Sexe	Poids
WORLD - Collection JP Quéré - 1994-2019		FRA-La-Chapelle-en-Valgaudemar -44.7930555 6.202777777777777	2007-0	JQUE4386	JQUE4386	Peromyscus	Peromyscus leucopus	M	21

Identification Echantillons parasites Parasites Cytogénétique Méthode de conservation

[Rafraîchir](#) [Édition directe de la grille](#) [Insérer depuis modèle](#) [Ajouter](#) [Modifier](#) [Supprimer](#) [Réinitialiser code catalogue](#)

Détruit	N° Terrain	N° Centre	Type Echantillon	Méthode Conservation	Code Catalogue	Institution	Commentaire
<input type="checkbox"/>	JQUE4386	JQUE4386	Crâne	A sec	JQUE4386_SM	INRA	



# Etiquetage avant-après





# Etiquetage avant-après



# Rangement

Les boîtes sont ensuite rangées méthodiquement par travées dans la salle des collections. Leur emplacement exact est indiqué dans la BPM

Boîte	Emplacement	Salle	Bâtiment
BR01784	C29R1T3	S.0.34	CBGP Montpellier

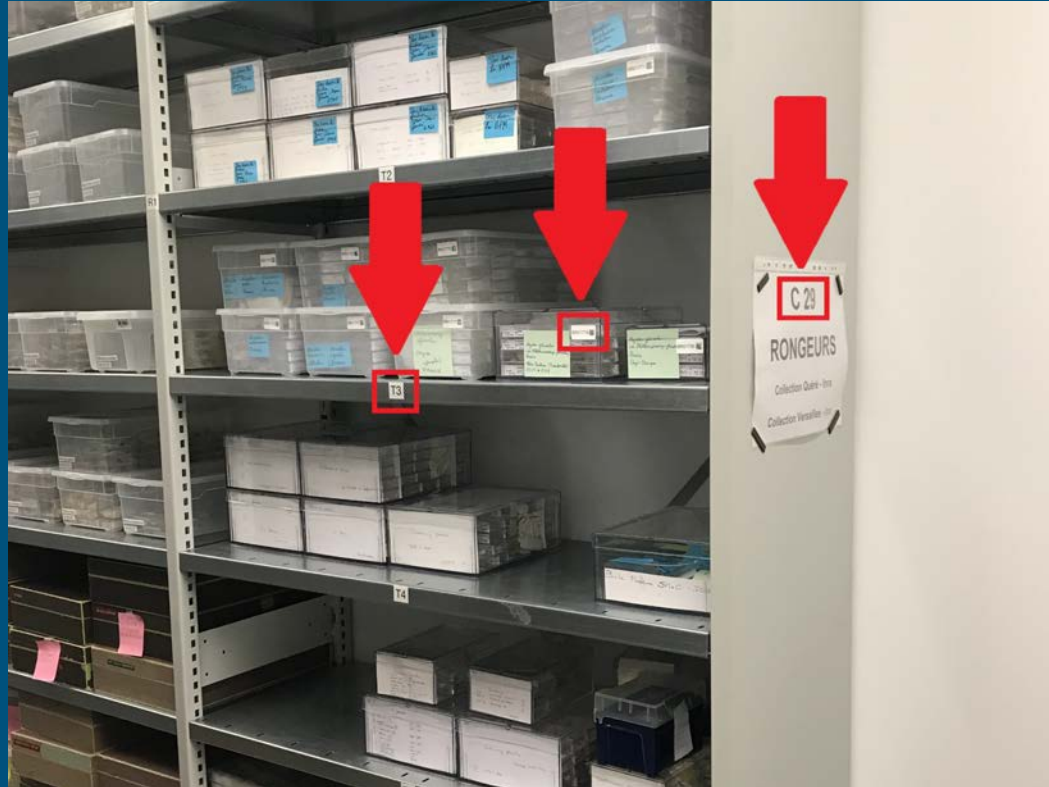


# Organisation des travées

---



# Organisation des travées



# Bilan

---

- Environ 1/3 des spécimens traités (1729 / 5249)
- Mise à disposition de la SFEPM (réédition des atlas nationaux)
- Mise à la disposition des données à la communauté scientifique