

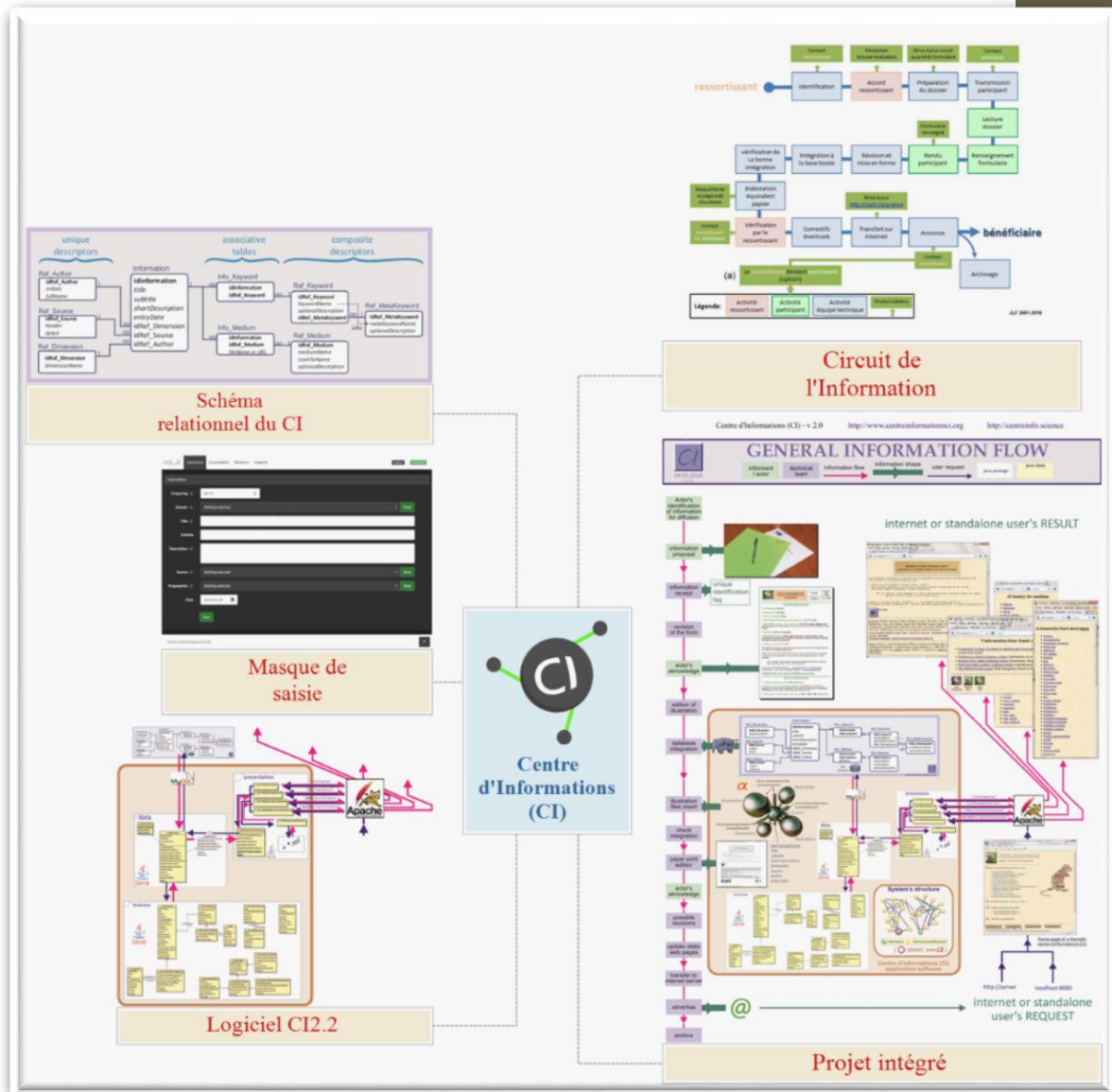
Présentation de l'application Centre d'Informations (CI)

1. **Bleu**: Détail de la part d'innovation du CI par composante*
2. **Vert**: Détail des parts d'auteur dans les composantes
3. **Orange**: dépendances à d'autres logiciels

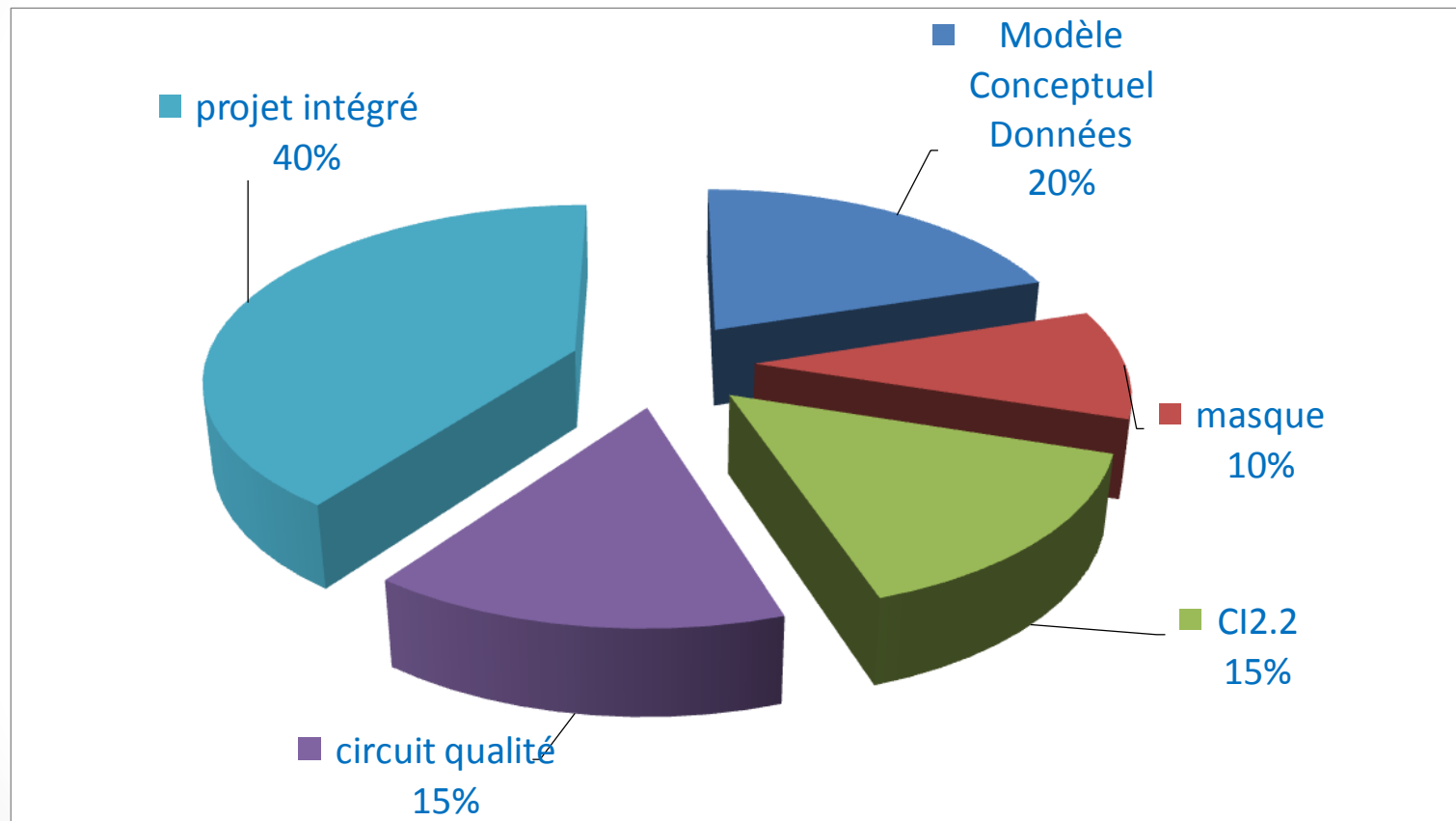
Jean Le Fur avril 2019

L'application comporte 5 composantes :

1. Le Modèle Conceptuel de Données (MCD) ou table de relations de la base de données (20%)
2. Le masque de saisie des informations (10%)
3. Le logiciel CI 2.2 (mise en relation, restitution Internet) (15%)
4. Le circuit qualité de l'information (15%)
5. Le projet intégré mettant en relation les quatre précédentes (40%)



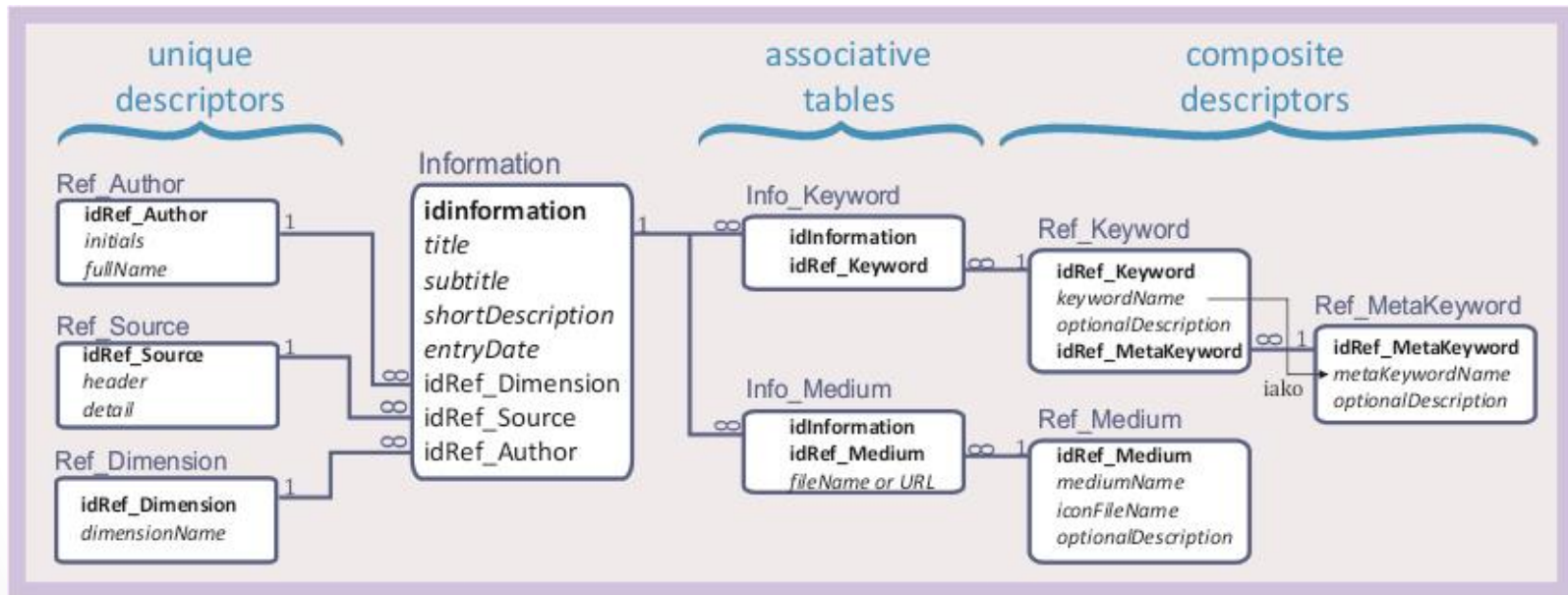
Part subjective d'innovation par composante du CI



Détails ci-après

1.- Modèle Conceptuel de Données (20%)

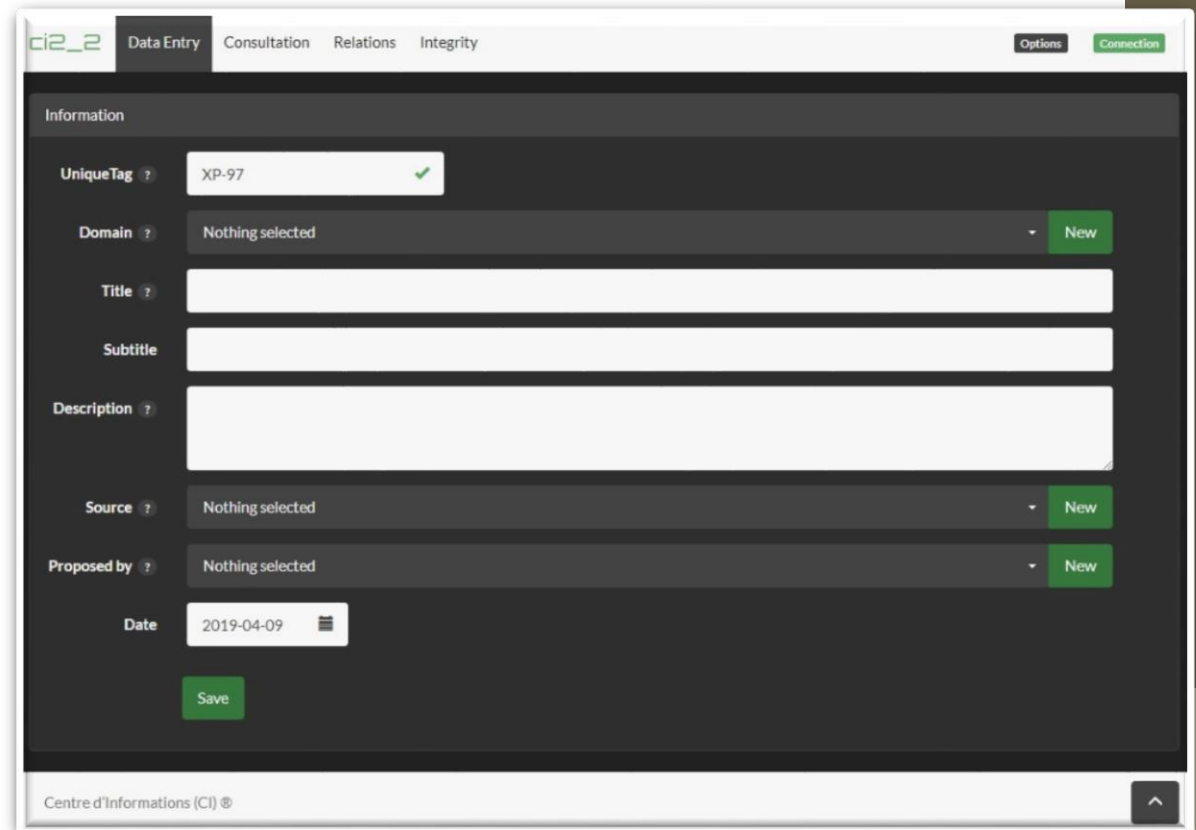
- Auteur(s): Jean Le Fur (95 %), Salifou Sylla (2%), Mamadi Fofana (3%)



- NB: élément principal de la recherche 2001-2015, cœur du projet
- *Modèle conceptuel (Repose sur : SQL et MySQL)*

2.- Masque de saisie (10%)

- Auteur(s): Andy Pagès (99 %), Jean Le Fur (1%)



The screenshot shows a web application interface for data entry. The top navigation bar includes 'Data Entry', 'Consultation', 'Relations', and 'Integrity'. The main content area is titled 'Information' and contains several input fields:

- UniqueTag**: A text input field containing 'XP-97' with a green checkmark icon to its right.
- Domain**: A dropdown menu showing 'Nothing selected' and a green 'New' button.
- Title**: A text input field.
- Subtitle**: A text input field.
- Description**: A large text area.
- Source**: A dropdown menu showing 'Nothing selected' and a green 'New' button.
- Proposed by**: A dropdown menu showing 'Nothing selected' and a green 'New' button.
- Date**: A date input field showing '2019-04-09' with a calendar icon.

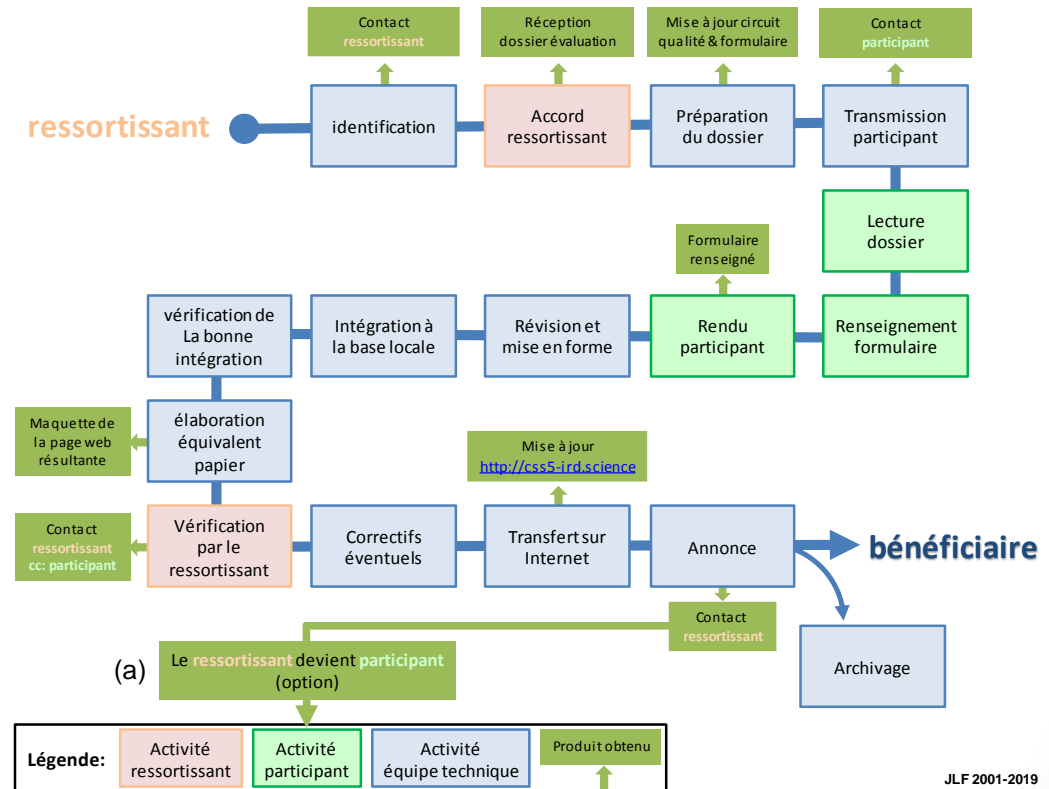
A green 'Save' button is located at the bottom of the form. The footer of the application reads 'Centre d'Informations (CI) ©'.

- Repose sur : PHP

4.- Circuit Qualité (15%)

(Exemple 'client': Commission scientifique IRD)

- Auteur(s): Jean Le Fur (99%), Mamadi Fofana (1%)

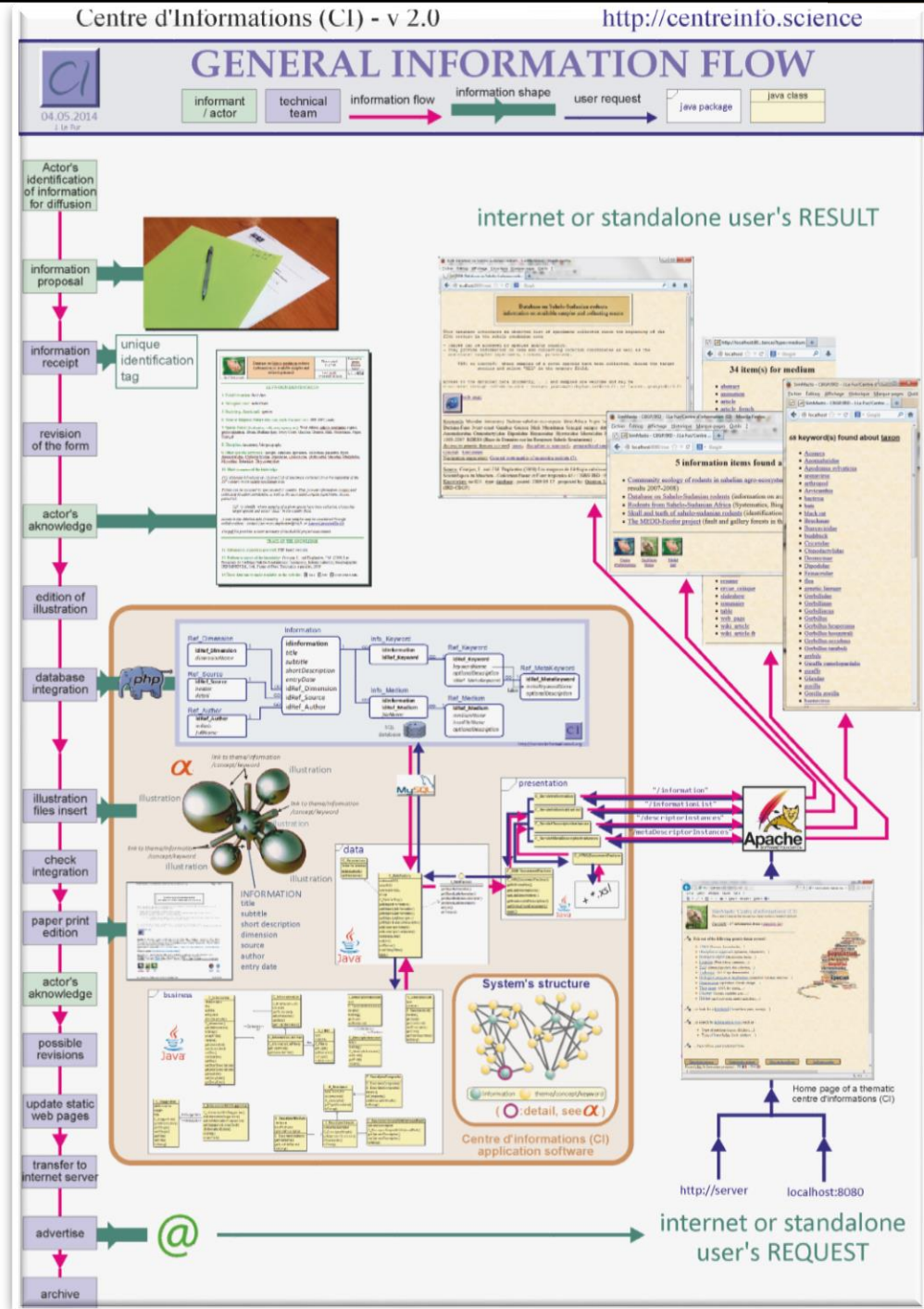


JLF 2001-2019

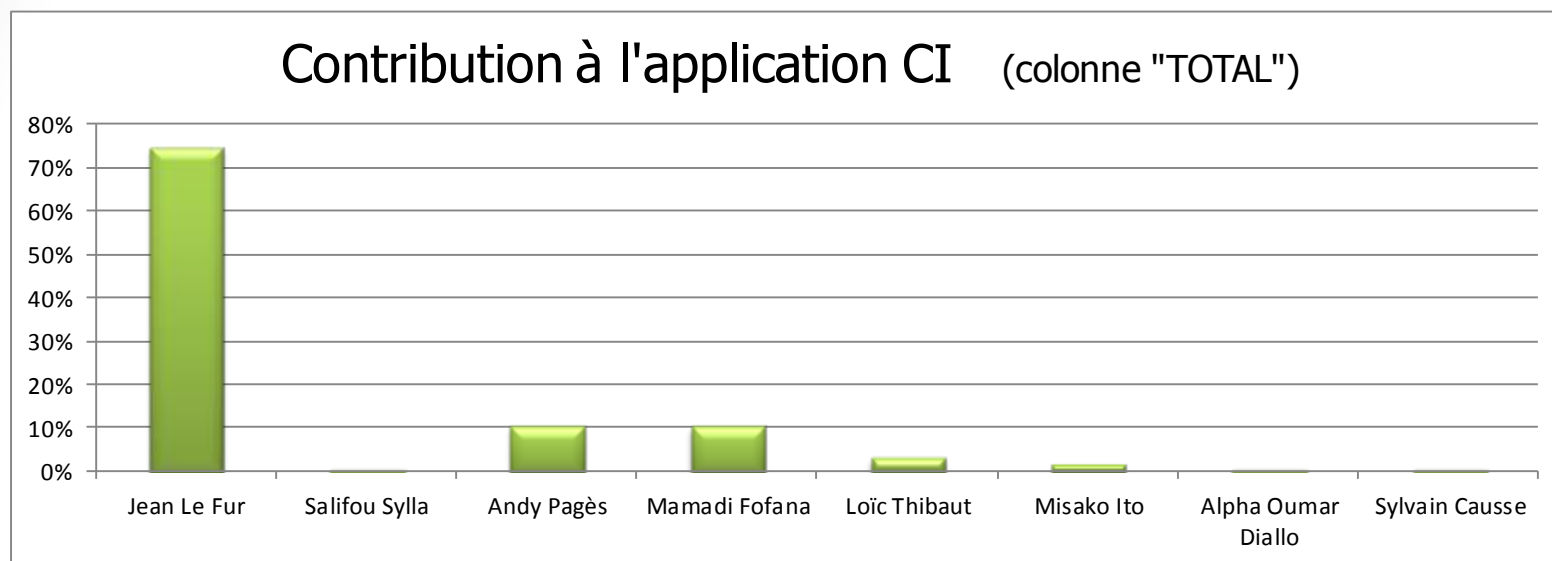
- NB: élément de la recherche 2001-2019
- Repose sur : Modèle conceptuel

5.- Projet Intégré (40%)

- Auteur(s): Jean Le Fur (95%), Mamadi Fofana (5%)
- NB: élément principal de la recherche 1999-2019
- Repose sur: modèle conceptuel
- Chaque élément figuré représente une activité associée à une part d'innovation dans le projet.
- Le projet intégré inclut le développement des sites web (à droite) qui n'est pas en l'état identifié comme une composante à part entière.



ANNEXE: récapitulation des contributions



contributeur	MCD	masque	CI2.2	circuit qualité	projet intégré	TOTAL
	La table de données et sa structure (20%)	Le masque de saisie des informations (10%)	Le logiciel CI 2.2 (mise en relation, restitution Internet) (15%)	Le circuit qualité de l'information (15%)	Le projet intégré mettant en relation les 4 précédentes (40%)	contribution à l'application CI
Jean Le Fur	95%	1%	7%	99%	99%	74.6%
Salifou Sylla	2%					0.4%
Andy Pagès		99%	2%			10.2%
Mamadi Fofana	3%		60%	1%	1%	10.2%
Loïc Thibaut			20%			3.0%
Misako Ito			10%			1.5%
Alpha Oumar Diallo			1%			0.1%
Sylvain Causee			1%			0.1%
TOTAL :	100%	100%	100%	100%	100%	100.0%

* Ces parts sont subjectives et susceptibles de varier, elles ne sont donc qu'indicatives